

SELF CONTAINED ROOFTOP	RT-TER-O1
LOCAL ATENDIDO	RECEPCÃO SUBSÓL
FABRICANTE DE REFERÊNCIA	CARRIER
MODELO DE REFERÊNCIA	50T-A-20
CAPACIDADE (kcal/h)	25.198
VAZÃO DE AR (m <sup>3</sup> /h)	1512
AR EXTERNO (m <sup>3</sup> /h)	1.325
CONSUMO EQUIPAMENTO (kW)	18,8
TENSÃO ELÉTRICA (V/F/Hz)	220/3/60
PESO EM OPERAÇÃO (Kg)	1050
CLASSE DE FILTRAÇÃO	G4 M5
QUANTIDADE	1

UNIDADES CONDENSADORAS	UC-TER-02	UC-TER-03
LICAL ATENDIDO	BAR/JABEIRA	RESTAURANTE
FABRICANTE DE REFERÊNCIA	DAIKIN	DAIKIN
MODELO DE REFERÊNCIA	RHXYQ10ATL	RHXYQ35ATL
CAPACIDADE TÉRMICA (Kcal/h)	24.100	93.700
POTÊNCIA DO CONJUNTO (kW)	6,5	26,3
e GÁS / e LÍQUIDO (mM)	22,2/9,5	38,1/19,1
TENSÃO ELÉTRICA (V/f/Hz)	220/5/60	220/5/60
PESO EM OPERAÇÃO (kg)	200	630
QUANTIDADE	1	1
PRESSÃO SONORA (dB(A))	58	65

UNIDADES	UE-TER-04/05	UE-TER-06/04
EVAPORADORAS		
LOCAL ATENDIDO	S. TV/CARTÃO	S. USO MULT./EVENTO
FABRICANTE DE REFERÊNCIA	DAKIN	DAKIN
MODELO DE REFERÊNCIA COM	PRF5553MM	PRF5833MM
CAPACIDADE TÉRMICA (Btu/h)	19.150	24.200
VAZÃO DE AR (m <sup>3</sup> /h)	1.380	1.410
WGS /AR/LÍQUIDO (m)	12,7/6,4	15,4/9,5
TENSÃO ELÉTRICA (V/f/Hz)	220/1/60	220/1/60
PESO EM OPERAÇÃO (kg)	30	30
QUANTIDADE	4	6
PRESSÃO SONORA [dB(A)]	38	38

UNIDADES EVAPORADORAS			
	UE-TER=12	UE-TER=13	UE-TER=14
LOCAL ATENDIDO	C. RESERVA	ADM	LOJA CONVENIENCIO
FABRICANTE DE REFERÊNCIA	DAIKIN	DAIKIN	DAIKIN
MODELO DE REFERÊNCIA COMU.	PSY5022AM	PSY5025AM	PSY5050AM
CAPACIDADE TÉRMICA (Btu/h)	3.900	3.900	3.900
VAZÃO DE AR (m <sup>3</sup> /h)		780	1.380
Q <sub>450</sub> (KJ/0,001 mm)	12,7/6,4	12,7/6,4	12,7/6,4
TD&SO ELÉTRICA (V/Hz)	220V/60	220V/60	220V/60
PRESSÃO DE OPERAÇÃO (kg)	1	25	30
QUANTIDADE	1	1	1
PRESSÃO SONORA (dB(A))	38	38	38

UNIDADES		UE-TER-15
EVAPORADORAS		
LOCAL ATENDIDO..... TELEFONIA		
FABRICANTE DE REFERENCIA.....		DAIKIN
MODELO DE REFERENCIA CONJ.....		FXAQ32AVM
CAPACIDADE TERMICA (Btu/h).....		12.350
VAZÃO DE AR (m³/h).....		588
#GAS /LÍQUIDO mm.....		12,7/6,4
TENSÃO ELÉTRICA (V/F/Hz).....		220/1/60
PESO EM OPERAÇÃO (Kg).....		12
QUANTIDADE.....		1
PRESSÃO SÔNORA (dB(A)).....		35

UNIDADES		UE-TER-01	UE-TER-16	UE-TER-17
EVAPORADORAS		ESTAR/LABORA	RESTAURANTE	BAR/LABORA
LOCAL ATENDIDO		DANKIN	DANKIN	DANKIN
MODOLO DE REFERENCIA		AMUT7250ATL	AMUT1000ATL	AMUT7250ATL
CAPACIDADE (kgca/h)		24.100	93.700	14.100
VAZÃO DE AR (m³/h)		4.390	18.867	4.374
POTENCIA DO COMPRESSOR (cv)		3,0	18,8/15,9	3,0
P < 45 / 30 (1/2")		220/316,0	15,9/15,9	220/316,0
TENSÃO ELÉTRICA (V/f/Hz)		270	220/316,0	220/316,0
PESO EM OPERAÇÃO (kg)		270	645	270
CLASSE DE FILTRAGEM		M5	M5	M5
QUANTIDADE		1	1	1

ITEM	LISTA DE MATERIAL	QUANT.
1	GRELHA CIRCULAR MOD. Z-LVS DE 160mm (TROX)	13 pgs
2	REGISTRO RETANGULAR MOD. RL-B DE 200x205mm (TROX)	03 pgs
3	REGISTRO RETANGULAR MOD. RL-B DE 500x655mm (TROX)	02 pgs
4	VENEZIANA RETANGULAR MOD. AN-B DE 585x495 mm (TROX)	01 pg
5	REGISTRO RETANGULAR MOD. JN-B DE 200x340 mm (TROX)	01 pg
6	REGISTRO RETANGULAR MOD. JN-B DE 400x340 mm (TROX)	01 pg
7	REGISTRO RETANGULAR MOD. JN-B DE 800x340 mm (TROX)	01 pg
8	REGISTRO RETANGULAR MOD. JN-B DE 1200x510 mm (TROX)	01 pg
9	TOMADA DE AR EXTERNO MOD. VDF COM REGISTRO AG, PLACA FILTRANTE CLASSE G4 E VENEZIANA MOD. AN-B DE 800x340 mm (TROX)	01 cp

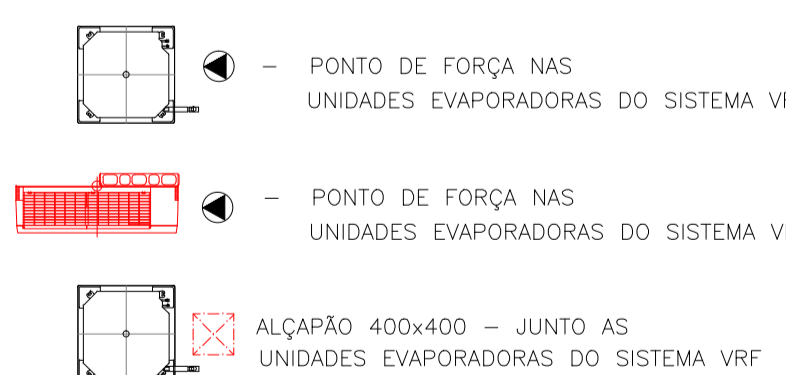
UNIDADES	
CONDENSADORAS	UC-TER-04
LOCAL ATENDIDO	LAVANDERIA (SUBSOCO)
FABRICANTE DE REFERÊNCIA	DAIKIN
MODELO DE REFERÊNCIA	R410Y16A1L
CAPACIDADE TÉRMICA (Kcal/h)	38.700
POTÊNCIA DO CONJUNTO (kW)	11,3
• GAS / • LÍQUIDO (mm)	226/12,7
TENSÃO ELÉTRICA (V/F/Hz)	220/3/60
PESO EM OPERAÇÃO (kg)	290
QUANTIDADE	1
PRESSÃO SÔNORA (dB(A))	60

VENTILADOR DE INSUFLEAMENTO		VI-TER 01
120	LOCAL ATENDIDO	AR EXTERNO
A10	FABRICANTE DE REFERÊNCIA	SOLER PALAU (OTAM)
	MODELO DE REFERÊNCIA	GCL-PP 250
	VAZÃO DE AR (m³/s)	2,263
	PRESSÃO ESTÁTICA (mm c.A.)	45
	ROTAÇÃO DO VENTILADOR (RPM)	2.369
	POTÊNCIA DO MOTOR (CV/POLOS)	0,75/4
	TENSÃO ELÉTRICA (V/F/Hz)	380/3/60
89	TIPO DE OPERAÇÃO (kg)	80
	QUANTIDADE	1
	CLASSE DE FILTRAGEM	04-M5
	PRESSÃO SONORA (dB(A))	78

- 1 - DIMENSÕES EM MILÍMETROS, EXCETO TUBULAÇÕES EM POLEGADAS E OUTRAS INDICADAS.
- 2 - NÚMEROS ENTRE PARENTESES INDICAM VAZÃO DE AR OU ÁGUA EM  $m^3/s.h$ .
- 3 - PREVER FECHAMENTO DOS FUROS APÓS A MONTAGEM DAS REDES DE DUTOS E TUBULAÇÕES.
- 4 - TODOS OS JOELHOS E CURVAS DEVERÃO SER PROVIDOS DE VÁLVULAS DEFLETORAS SIMPLES.
- 5 - TODO O PROJETO FOI EFETUADO COM BASE NOS DADOS TÉCNICOS E DIMENSIONAIS DOS EQUIPAMENTOS E COMPONENTES REFERENCIAIS (MARCAS E MODELOS), SENDO QUE ESTES DADOS DEVERÃO SER CONFIRMADOS NA OCASIÃO DA COMPRA E EXECUÇÃO; CASO HÁJA MUDANÇA DE FABRICANTES, ESTE PROJETO DEVERÁ SER AJUSTADO PELA EMPRESA INSTALADORA.
- 6 - OS DUTOS ESCURECIDOS DEVERÃO SER ISOLADOS COM MANTA DE Lã DE VIDRO DE 38 mm DE ESPESURA

 DUTO DE AR EXTERNO  
REDE DE DUTOS NOVA A SER INSTALADA.

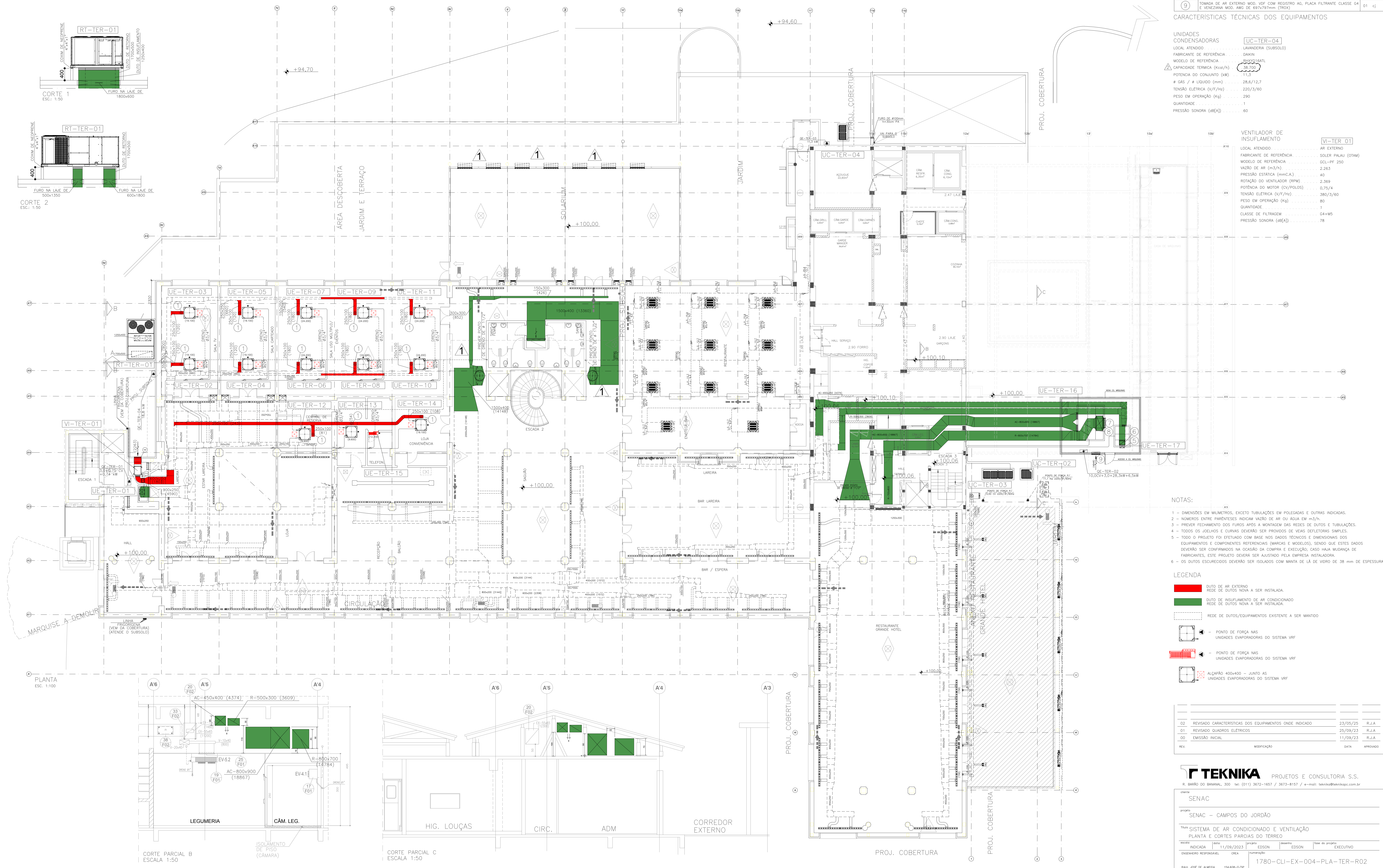
 DUTO DE INSUFLAMENTO DE AR CONDICIONADO  
REDE DE DUTOS NOVA A SER INSTALADA.



02	REVISADO CARACTERÍSTICAS DOS EQUIPAMENTOS ONDE INDICADO	23/05/25	R.J.A
01	REVISADO QUADROS ELÉTRICOS	25/09/23	R.J.A
00	EMIÇÃO INICIAL	11/09/23	R.J.A
REV.	MODIFICAÇÃO	DATA	APROVADO

**TEKNIKA** PROJETOS E CONSULTORIA S.S.  
R. BARÃO DO BANANAL, 300 tel: (011) 3672-1657 / 3673-8157 / e-mail: [teknika@teknika.com.br](mailto:teknika@teknika.com.br)

cliente			
SENAC			
projeto			
SENAC – CAMPOS DO JORDÃO			
título			
SISTEMA DE AR CONDICIONADO E VENTILAÇÃO PLANTA E CORTES PARCIAIS DO TERREO			
autor	data	versão	assento
INDICADA	11/09/2013	EDSON	EDSON
EVALUADOR RESPONSÁVEL		ORCA	EXECUTIVO
RUI - CDF 14-60004		154.600-01/0P	
numeração			
1780-CLI-EX-004-PLA-TER-R02			



COLOR	PEN	SHADE
1		0.20
2		0.20
3		0.30
4		0.40
5		0.50
6		0.60
7		0.20